

Montevideo, 30 de Mayo de 2019

Índice de Precios al Productor de Productos Nacionales (IPPN)

(Base Marzo 2010=100)

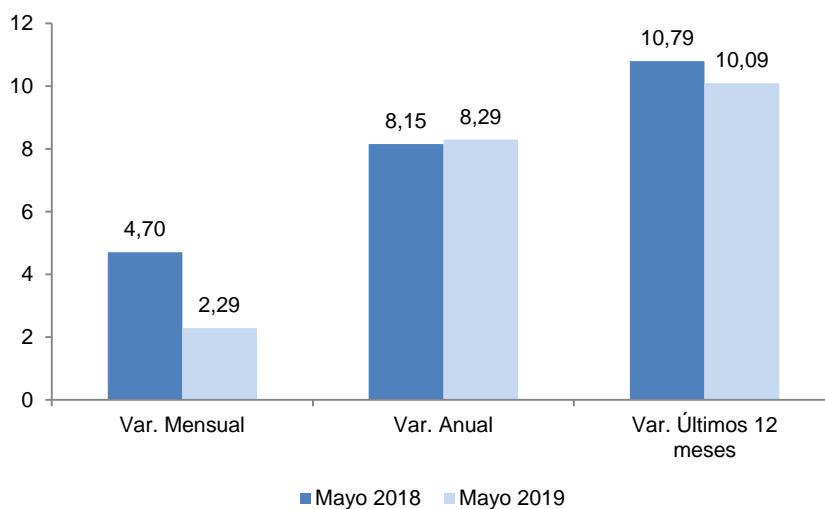
Mayo 2019

Principales Resultados

El IPPN de Mayo 2019, registra una variación mensual del 2,29%, una variación anual de 8,29% y acumulada en los últimos 12 meses de 10,09%.

Índice General	Variación Mensual	Variación Anual	Variación 12 meses
201,96	2,29%	8,29%	10,09%

Gráfico 1 -IPPN -Comparativo de variaciones en porcentajes. Mayo 2018 –Mayo 2019



Fuente INE Encuesta IPPN a Mayo 2019

Cuadro 1-IPPN -Comparativo de variaciones en porcentajes. Mayo 2018 – Mayo 2019

	Mayo 2018	Mayo 2019
Índice General	183,45	201,96
Var. Mensual	4,70	2,29
Var. Anual	8,15	8,29
Var. últimos 12 meses	10,79	10,09

Fuente: INE Encuesta IPPN

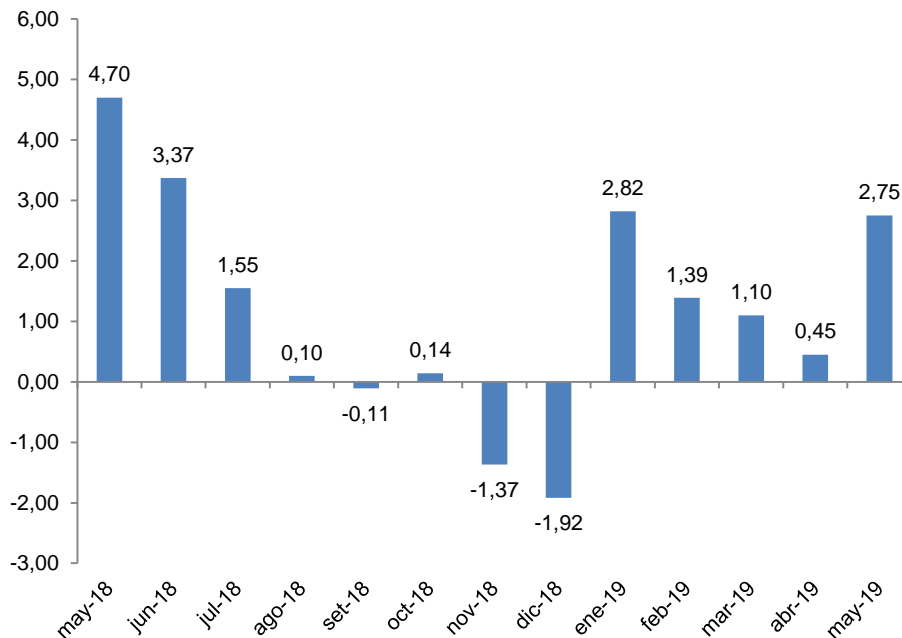
Comentarios

Se presentan las explicaciones correspondientes a los grupos con mayor incidencia en la variación del mes.

- **La cotización del dólar interbancario vendedor** al día 10 de Mayo de 2019 fue de \$35,15 y la del día 10 del mes anterior fue de \$33,89 con una variación de 3,72%.
- **La sección Industria Manufacturera presenta una variación mensual de 1,51%** con una incidencia de 0,99 puntos porcentuales en la variación del índice general.
- **La sección Agricultura, Ganadería, Caza y Silvicultura presenta una variación mensual de 3,47%** con una incidencia de 1,16 puntos porcentuales en la variación del índice general.

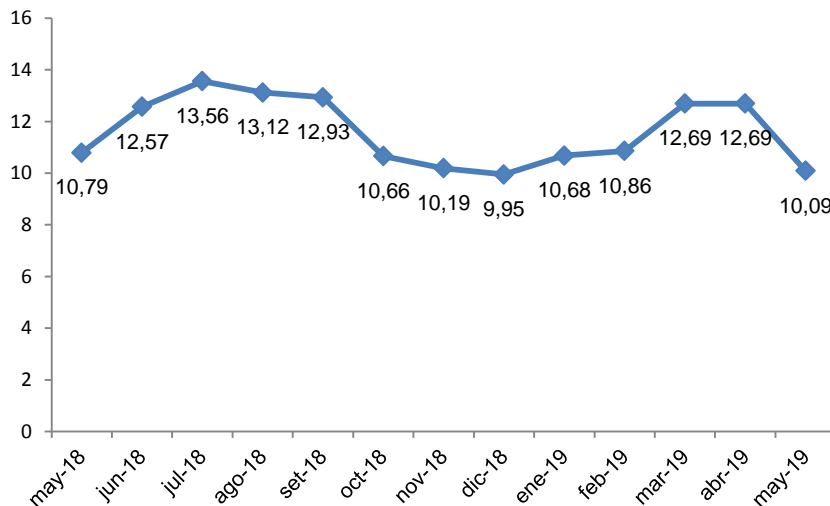
Gráficos

Gráfico 2 – Variaciones mensuales, últimos 12 meses (%). Mayo 2018 – Mayo 2019



Fuente INE, Encuesta IPPN

Gráfico 3 – Variaciones acumuladas a 12 meses. Mayo 2018 – Mayo 2019



Fuente INE, Encuesta IPPN

Cuadros

Cuadro 2 - Índice de Precios al Productor de Productos Nacionales. Índices, variaciones mensual y acumuladas e incidencia mensual
Base Marzo 2010 = 100
Mayo 2019

	Índice	Variaciones %			Incidencia
		Mensual	Acumulado en el año	Últimos 12 meses	
ÍNDICE GENERAL	201,96	2,29	8,29	10,09	
AGRICULTURA, GANADERÍA, CAZA Y SILVICULTURA	208,39	3,47	15,07	12,22	1,16
011 - Cultivos en general	170,31	1,26	5,94	3,39	
012 - Cría de animales	228,46	4,43	19,60	16,40	
020 - Silvicultura, extracción de madera y servicios conexos	267,33	3,99	12,56	14,91	
PESCA	206,02	10,39	13,77	20,90	0,06
050 - Pesca, explotación, servicios relacionados con la pesca	206,02	10,39	13,77	20,90	
EXPLOTACIÓN DE MINAS Y CANTERAS	250,86	12,71	29,02	59,42	0,08
14 - Explotación de otras minas y canteras	250,86	12,71	29,02	59,42	
INDUSTRIAS MANUFACTURERAS	198,29	1,51	4,82	8,54	0,99
15 - Elaboración de prod. Alimenticios y bebidas	206,05	2,43	6,34	6,45	
16- Elaboración de productos de tabaco	(s)	(s)	(s)	(s)	
18 - Fabricación de prendas de vestir y teñido de pieles	142,14	-0,02	0,11	4,81	
19 - Curtiembres y talleres de acabado; fabricación de productos de cuero excepto prendas de vestir; fabricación de calzado de cuero.	164,19	2,99	5,68	16,20	
22 - Actividades de encuadernación, impresión, edición, etc.	147,89	0,38	2,84	4,53	
23 - Fabricación de derivados del petróleo y del carbón	167,85	-2,22	-2,61	3,11	
24 - Fabricación de sustancias y de productos químicos	193,49	1,68	4,87	12,27	
25 - Fabricación de productos de caucho y plástico	193,35	2,44	3,81	18,57	
26 - Fabricación de productos minerales no metálicos	208,04	0,15	9,72	9,77	
27 - Industrias metálicas básicas	175,29	0,31	9,58	19,81	
28 - Fabricación productos metálicos, maquinarias y equipos	210,08	3,58	8,20	21,21	
31 - Fabricación de maquinaria y aparatos eléctricos n.c.p.	186,88	4,76	10,13	17,39	
35 - Fabricación de otros tipos de equipo de transporte.	(s)	(s)	(s)	(s)	
36 - Fabricación muebles; industrias manufactureras n.c.p..	237,99	4,11	7,01	13,74	

Fuente: INE Encuesta IPPN

NOTA: En el cuadro se coloca una (s) en las divisiones que presentan un reducido tamaño de la muestra o del universo que impide divulgar información en virtud de la normativa del secreto estadístico (Ley 16616 del 20 de octubre de 1994, Art. 3).

Cuadro 3 - Índice de Precios al Productor de Productos Nacionales. Números índices, general y por sección de los últimos doce meses
Base Marzo 2010 = 100
Mayo 2019

MES	Índice general	Ganadería Agricultura Silvicultura	Pesca	Explotación de minas y canteras	Industrias Manufactureras
Mayo-18	183,45	185,69	170,40	157,36	182,68
Junio-18	189,63	196,55	176,33	207,78	186,15
Julio-18	192,56	200,22	178,28	166,86	189,10
Agosto-18	192,76	201,28	177,44	189,48	188,68
Setiembre-18	192,55	195,35	181,78	185,71	191,31
Octubre-18	192,81	196,75	183,35	183,58	191,01
Noviembre-18	190,16	188,98	182,24	165,17	191,04
Diciembre-18	186,50	181,10	181,09	194,44	189,18
Enero-19	191,76	190,55	182,78	226,14	192,14
Febrero-19	194,42	198,70	182,30	203,52	192,32
Marzo-19	196,56	202,07	184,09	202,43	193,87
Abril-19	197,44	201,40	186,63	222,57	195,34
Mayo-19	201,96	208,39	206,02	250,86	198,29

Fuente INE

Cuadro 4 - Índice de Precios al Productor de Productos Nacionales. Números índices de la división agricultura, ganadería, caza y actividades conexas, variaciones mensual y acumuladas e incidencia mensual
Base Marzo 2010 = 100
Mayo 2019

Sección y División	Índice	Variaciones %			
		Mensual	Acumulada en el año	Últimos 12 meses	Incidencia
01-AGRICULTURA, GANADERÍA, CAZA Y ACTIVIDADES CONEXAS	208,39	3,47	15,07	12,22	1,16
011-Cultivos en general	170,31	1,26	5,94	3,39	0,38
0111-Cultivo cereales, otros cultivos ncp.	173,81	3,64	7,68	9,07	2,47
0112-Cultivo hortalizas, recolección hongos	168,13	-5,09	2,97	-9,99	-1,24
0113-Cultivo de árboles frutales.	149,63	0,33	0,09	0,56	0,03
012-Cría de animales.	228,46	4,43	19,60	16,40	2,99
0121-Cría de ganado.	237,26	4,91	21,05	17,43	4,70
0122-Cría de pollos.	118,21	-6,18	-8,01	-4,55	-0,27

Fuente INE

Datos metodológicos

La Metodología utilizada para la construcción del índice mantiene las definiciones y la forma de cálculos definidos en 2001.

La metodología contempla la definición de los siguientes aspectos:

- El conjunto de bienes y servicios para los cuales se desea estimar la evolución de precios (unidad estadística de investigación).
- El tipo de precio a tomar para seguir la evolución (definición de la variable precio en el índice).
- La fórmula matemática del indicador a utilizar.
- La fuente de la información básica para construir dicho indicador.

Más información en el sitio web:

- [Nota metodológica completa](#)
- [Series estadísticas](#)

Contacto:

Depto. de Difusión y Comunicación

Instituto Nacional de Estadística

Torre Ejecutiva Anexo, Liniers 1280 Piso 4, C.P.: 11.100

Tel: (598) 29027303, ints.: 7723, 7725

E-mail: difusion@ine.gub.uy

Sitio Web: <https://www.ine.gub.uy>