



República Oriental del Uruguay



Montevideo, 9 de Noviembre de 2015

## **ENCUESTA CONTINUA DE HOGARES SETIEMBRE 2015 Actividad, Empleo y Desempleo**

El Instituto Nacional de Estadística (INE) proporciona, a través de este informe, los principales indicadores de Actividad, Empleo y Desempleo del país que resultan de la Encuesta Continua de Hogares (ECH) realizada durante el mes de Setiembre de 2015.

Como resultado de incorporar esta medición se realiza la estimación del trimestre Julio – Setiembre de 2015.

## 1. Tasa de Actividad

- La estimación puntual de la tasa de actividad en Setiembre, para el Total del País, se ubicó en 62,7%, lo que indica una diferencia de 5 décimas de puntos porcentuales con respecto al mes anterior (63,2%).

En Montevideo la tasa de actividad se estimó en 65,1%, mientras que en el Interior del País se ubicó en 61,2%.

La estimación puntual de la tasa de actividad de los hombres en Setiembre, para el Total del País, se ubicó en 72,1%, mientras que para las mujeres se ubicó en 54,2%.

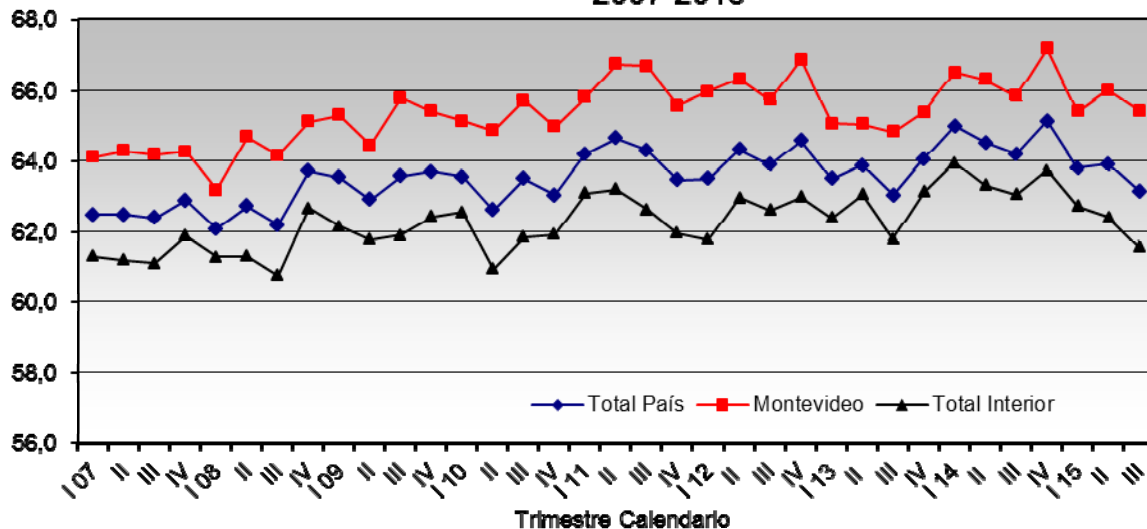
- En lo que refiere al trimestre Julio – Setiembre, la tasa de actividad para el Total del País se encuentra en 63,1%, lo que indica una diferencia de 8 décimas de puntos porcentuales con respecto al trimestre Abril – Junio (63,9%).

En Montevideo la tasa de actividad se estimó para el trimestre en 65,4%, y para el Interior del País en 61,6%.

La estimación puntual de la tasa de actividad de los hombres para el trimestre Julio – Setiembre, para el Total del País, se ubicó en 72,5%, mientras que para las mujeres se ubicó en 54,5 %.

Tasa de Actividad						
Zona	Mensual (Setiembre)			Trimestral (Julio – Setiembre)		
	Estimación Puntual	Intervalo de Confianza al 95%		Estimación Puntual	Intervalo de Confianza al 95%	
		Límite Inferior	Límite Superior		Límite Inferior	Límite Superior
Total País	62,7%	61,7%	63,7%	63,1%	62,5%	63,7%
Montevideo	65,1%	63,3%	66,9%	65,4%	64,4%	66,4%
Interior	61,2%	59,8%	62,6%	61,6%	60,8%	62,4%
Hombres	72,1%	70,8%	73,4%	72,5%	71,8%	73,2%
Mujeres	54,2%	52,8%	55,6%	54,5%	53,7%	55,3%

### Evolución de la Tasa de Actividad según área geográfica 2007-2015



## 2. Tasa de Empleo

- La tasa de empleo en el mes de Setiembre para el Total del País, se ubicó en 57,7%, lo que indica una diferencia de 7 décimas de puntos porcentuales con respecto al mes anterior (58,4%).

En Montevideo la tasa de empleo se estimó en 59,4% y en el Interior del País en 56,5%.

Para el Total del País, la estimación puntual de la tasa de empleo de los hombres se ubicó en 67,3% y para las mujeres en 48,9%.

- Las variables consideradas para estudiar las condiciones de la población ocupada, presentan los siguientes valores en el mes de Setiembre de 2015: Subempleo 7,7%; No Registro a la Seguridad Social 24,2%; Empleo sin Restricciones 73,1%.
- En el trimestre Julio – Setiembre la tasa de empleo, para el Total del País, se estimó en 58,4%, lo que indica una diferencia de 6 décimas de puntos porcentuales con respecto al trimestre Abril – Junio (59,0%).

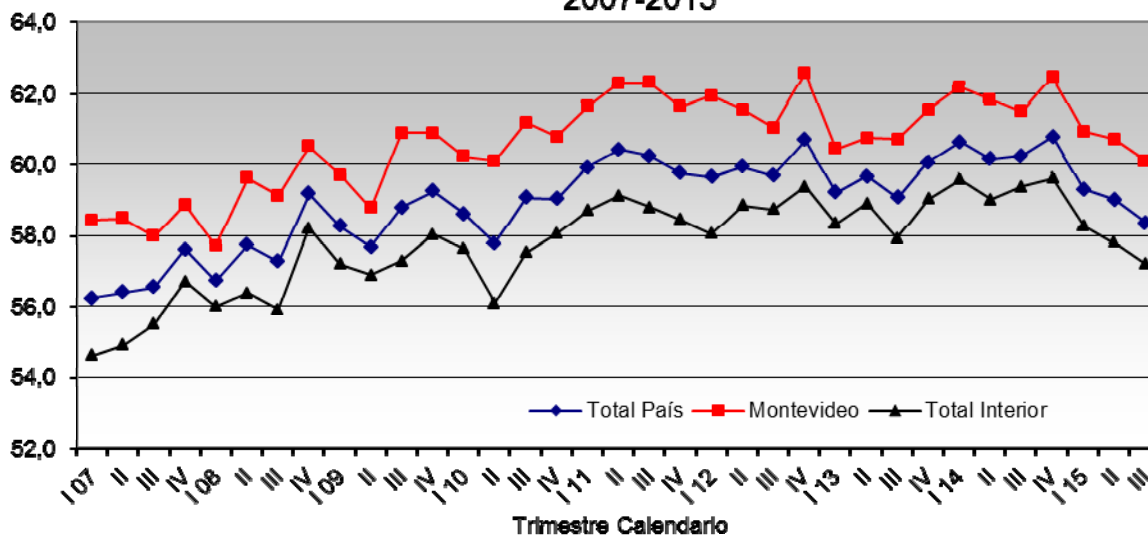
En la capital, la tasa de empleo para el trimestre, se estimó en 60,1% y en el resto del país en 57,2%.

En el trimestre Julio – Setiembre para el Total del País, la tasa de empleo se ubicó en 67,9% para los hombres y en 49,6% para las mujeres.

- Las variables consideradas para estudiar las condiciones de la población ocupada, presentan los siguientes valores para el período Julio – Setiembre: Subempleo 7,9%; No Registro a la Seguridad Social 24,6%; Empleo sin Restricciones 72,8%.

Tasa de Empleo						
Zona	Mensual (Setiembre)			Trimestral (Julio – Setiembre)		
	Estimación Puntual	Intervalo de Confianza al 95%		Estimación Puntual	Intervalo de Confianza al 95%	
		Límite Inferior	Límite Superior		Límite Inferior	Límite Superior
Total País	57,7%	56,7%	58,7%	58,4%	57,8%	59,0%
Montevideo	59,4%	57,7%	61,1%	60,1%	59,1%	61,1%
Interior	56,5%	55,2%	57,8%	57,2%	56,4%	58,0%
Hombres	67,3%	65,9%	68,7%	67,9%	67,1%	68,7%
Mujeres	48,9%	47,5%	50,3%	49,6%	48,8%	50,4%

**Evolución de la Tasa de Empleo por área geográfica.  
2007-2015**



### 3. Tasa de Desempleo

- La estimación puntual de la tasa de desempleo se ubicó en el mes de Setiembre en 8,0% para el Total del País, por lo que representa una diferencia de 4 décimas de puntos porcentuales con respecto al mes anterior (7,6%).

En la capital, para el presente mes, el desempleo se estimó en 8,7% y en el interior del país en 7,6%.

Para el Total del País, la estimación puntual de la tasa de desempleo de los hombres se ubicó en 6,6% y para las mujeres en 9,8%.

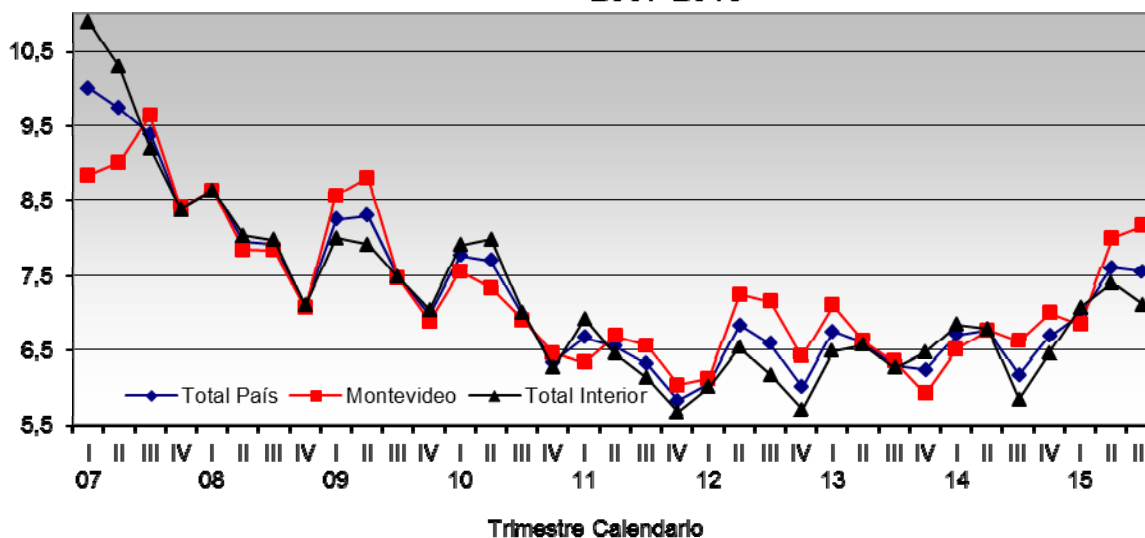
- En el trimestre Julio – Setiembre la tasa de desempleo se estimó en 7,6%, no presentando diferencias con respecto al trimestre Abril – Junio (7,6%).

Continuando con el trimestre, la tasa de desempleo en Montevideo se ubicó en 8,2% y en el Interior en 7,1%.

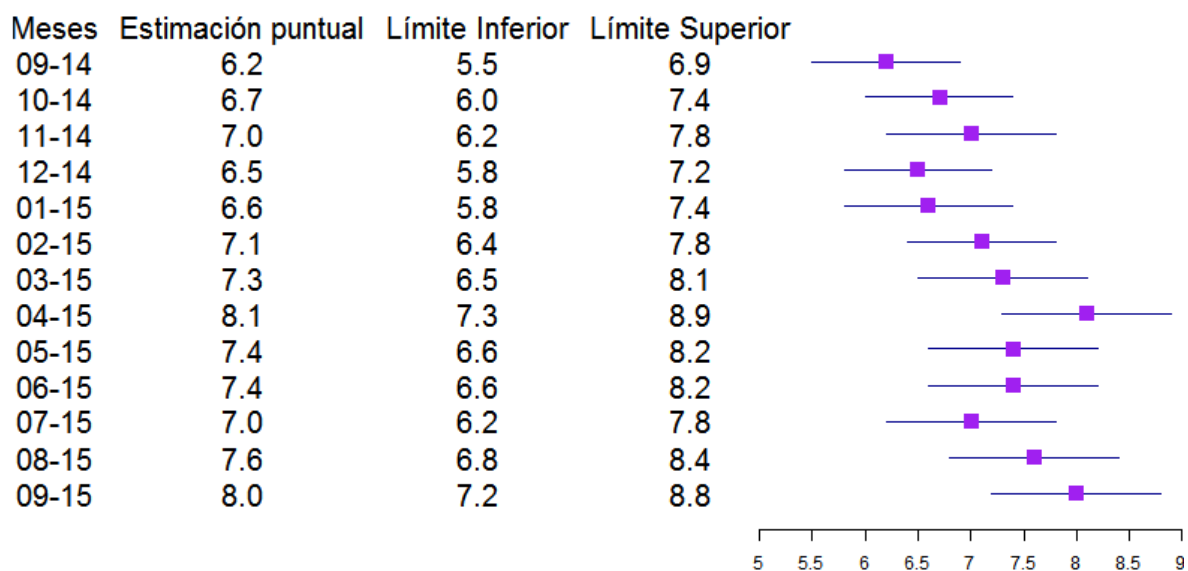
La tasa de desempleo para el Total del País en el trimestre mencionado, se ubicó en 6,3% para los hombres y en 9,1% para las mujeres.

Tasa de Desempleo						
Zona	Mensual (Setiembre)			Trimestral (Julio – Setiembre)		
	Estimación Puntual	Intervalo de Confianza al 95%		Estimación Puntual	Intervalo de Confianza al 95%	
		Límite Inferior	Límite Superior		Límite Inferior	Límite Superior
Total País	8,0%	7,2%	8,8%	7,6%	7,1%	8,1%
Montevideo	8,7%	7,4%	10,0%	8,2%	7,5%	8,9%
Interior	7,6%	6,5%	8,7%	7,1%	6,5%	7,7%
Hombres	6,6%	5,6%	7,6%	6,3%	5,7%	6,9%
Mujeres	9,8%	8,5%	11,1%	9,1%	8,4%	9,8%

**Evolución de la Tasa de Desempleo según área geográfica.**  
**2007-2015**



**Tasa de Desempleo Total País**  
**Estimación Puntual e Intervalos de Confianza al 95%**  
**Setiembre 2014 – Setiembre 2015**



## TASA DE ACTIVIDAD POR ÁREA GEOGRÁFICA

Período: 2013 -

Mes, trimestre y año	Total País	Montevideo	Interior		
			Total	Localidades de 5.000 o más hab.	Localidades Pequeñas y Zonas rurales
<b>2013</b>					
Enero (1)	62,6	64,3	61,4	61,4	61,6
Febrero (1)	63,4	64,5	62,6	62,0	64,4
Marzo (1)	64,2	66,2	62,8	62,5	63,5
<b>Enero - Marzo/13 (1)</b>	<b>63,5</b>	<b>65,1</b>	<b>62,4</b>	<b>62,0</b>	<b>63,4</b>
Abril (1)	64,1	65,1	63,3	62,6	65,2
Mayo (1)	63,6	65,0	62,6	62,4	63,1
Junio (1)	63,8	64,9	63,0	63,2	62,3
<b>Abril - Junio/13 (1)</b>	<b>63,9</b>	<b>65,0</b>	<b>63,0</b>	<b>62,8</b>	<b>63,7</b>
Julio (1)	62,5	63,8	61,7	62,3	59,9
Agosto (1)	63,2	65,4	61,6	61,4	62,3
Setiembre (1)	63,3	65,2	62,0	61,7	63,0
<b>Julio - Setiembre/13 (1)</b>	<b>63,0</b>	<b>64,8</b>	<b>61,8</b>	<b>61,7</b>	<b>62,1</b>
Octubre (1)	63,8	65,0	63,0	64,3	59,2
Noviembre (1)	63,9	66,2	62,2	62,2	62,2
Diciembre (1)	64,4	64,8	64,2	64,5	63,2
<b>Octubre - Diciembre/13 (1)</b>	<b>64,0</b>	<b>65,4</b>	<b>63,1</b>	<b>63,6</b>	<b>61,7</b>
<b>Total 2013 (1)</b>	<b>63,6</b>	<b>65,1</b>	<b>62,6</b>	<b>62,5</b>	<b>62,8</b>
<b>2014</b>					
Enero (2)	64,9	67,1	63,4	63,1	65,6
Febrero (2)	65,7	66,4	65,3	65,0	66,3
Marzo (2)	64,2	65,6	63,3	63,6	62,0
<b>Enero - Marzo/14 (2)</b>	<b>65,0</b>	<b>66,5</b>	<b>63,9</b>	<b>64,0</b>	<b>63,6</b>
Abril (2)	64,8	66,2	63,9	63,8	64,3
Mayo (2)	64,9	66,0	64,1	63,8	64,9
Junio (2)	63,9	66,6	62,2	63,5	58,3
<b>Abril - Junio/14 (2)</b>	<b>64,5</b>	<b>66,3</b>	<b>63,3</b>	<b>63,8</b>	<b>62,0</b>
Julio (2)	63,6	64,5	62,9	62,8	63,2
Agosto (2)	64,2	65,6	63,3	63,4	62,9
Setiembre (2)	64,7	67,3	63,0	62,8	63,5
<b>Julio - Setiembre/14 (2)</b>	<b>64,2</b>	<b>65,8</b>	<b>63,0</b>	<b>63,0</b>	<b>63,1</b>
Octubre (2)	65,1	67,6	63,4	63,4	63,3
Noviembre (2)	65,3	67,5	63,8	62,6	67,1
Diciembre (2)	64,9	66,3	64,0	63,1	66,4
<b>Octubre - Diciembre/14 (2)</b>	<b>65,1</b>	<b>67,2</b>	<b>63,7</b>	<b>63,1</b>	<b>65,7</b>
<b>Total 2014 (2)</b>	<b>64,7</b>	<b>66,4</b>	<b>63,5</b>	<b>63,4</b>	<b>63,7</b>
<b>2015</b>					
Enero	63,7	64,5	63,2	63,3	63,0
Febrero	63,3	65,1	62,1	62,0	62,3
Marzo	64,6	66,6	63,3	62,8	64,7
<b>Enero - Marzo/15</b>	<b>63,8</b>	<b>65,4</b>	<b>62,7</b>	<b>62,6</b>	<b>63,1</b>
Abril	64,2	65,5	63,3	62,5	65,9
Mayo	63,4	66,1	61,5	61,6	61,3
Junio	64,3	66,4	62,8	63,1	61,7
<b>Abril - Junio/15</b>	<b>63,9</b>	<b>66,0</b>	<b>62,4</b>	<b>62,4</b>	<b>62,6</b>
Julio	63,5	66,5	61,4	61,7	60,6
Agosto	63,2	64,8	62,1	62,0	62,1
Setiembre	62,7	65,1	61,2	61,5	60,2
<b>Julio - Setiembre/15</b>	<b>63,1</b>	<b>65,4</b>	<b>61,6</b>	<b>61,7</b>	<b>61,0</b>
Octubre					
Noviembre					
Diciembre					
<b>Octubre - Diciembre/15</b>					
<b>Total 2015</b>					

Fuente: Instituto Nacional de Estadística (INE).

Nota: Las cifras presentadas están sujetas a revisión, en función del cierre anual de la base.

(1): Cifras revisadas a abril de 2014.

(2): Cifras revisadas a abril de 2015.

## TASA DE EMPLEO POR ÁREA GEOGRÁFICA

Período: 2013 -

Mes, trimestre y año	Total País	Montevideo	Interior		
			Total	Localidades de 5.000 o más hab.	Localidades Pequeñas y Zonas rurales
<b>2013</b>					
Enero (1)	58,2	59,4	57,3	56,9	58,9
Febrero (1)	59,3	59,9	58,8	57,9	61,4
Marzo (1)	59,7	61,9	58,2	57,9	59,1
<b>Enero - Marzo/13 (1)</b>	<b>59,2</b>	<b>60,4</b>	<b>58,3</b>	<b>57,7</b>	<b>60,0</b>
Abril (1)	59,7	60,6	59,1	58,1	61,9
Mayo (1)	59,5	60,5	58,7	58,2	60,3
Junio (1)	59,7	61,1	58,7	58,4	59,5
<b>Abril - Junio/13 (1)</b>	<b>59,7</b>	<b>60,7</b>	<b>58,9</b>	<b>58,2</b>	<b>60,8</b>
Julio (1)	58,2	59,5	57,4	57,6	56,5
Agosto (1)	59,4	61,1	58,2	57,6	59,8
Setiembre (1)	59,5	61,4	58,2	57,6	60,0
<b>Julio - Setiembre/13 (1)</b>	<b>59,1</b>	<b>60,7</b>	<b>57,9</b>	<b>57,5</b>	<b>59,2</b>
Octubre (1)	59,8	61,3	58,7	59,5	56,3
Noviembre (1)	59,7	61,8	58,3	58,0	59,3
Diciembre (1)	60,6	61,3	60,1	60,1	59,9
<b>Octubre - Diciembre/13 (1)</b>	<b>60,1</b>	<b>61,5</b>	<b>59,0</b>	<b>59,2</b>	<b>58,7</b>
<b>Total 2013 (1)</b>	<b>59,5</b>	<b>60,9</b>	<b>58,6</b>	<b>58,1</b>	<b>59,7</b>
<b>2014</b>					
Enero (2)	60,5	63,1	58,8	58,3	62,4
Febrero (2)	61,1	62,1	60,4	59,5	63,2
Marzo (2)	60,1	60,9	59,6	59,6	59,5
<b>Enero - Marzo/14 (2)</b>	<b>60,6</b>	<b>62,2</b>	<b>59,6</b>	<b>59,2</b>	<b>60,6</b>
Abril (2)	60,4	61,8	59,4	58,9	61,3
Mayo (2)	60,5	61,3	59,9	59,0	62,4
Junio (2)	59,6	62,2	57,8	59,0	54,3
<b>Abril - Junio/14 (2)</b>	<b>60,1</b>	<b>61,8</b>	<b>59,0</b>	<b>59,1</b>	<b>58,8</b>
Julio (2)	60,0	60,3	59,7	59,3	61,1
Agosto (2)	59,9	61,1	59,0	58,7	60,2
Setiembre (2)	60,7	62,9	59,2	58,7	60,6
<b>Julio - Setiembre/14 (2)</b>	<b>60,2</b>	<b>61,5</b>	<b>59,4</b>	<b>58,9</b>	<b>60,6</b>
Octubre (2)	60,8	62,8	59,4	59,4	59,6
Noviembre (2)	60,7	62,2	59,7	58,3	63,9
Diciembre (2)	60,7	62,4	59,6	58,6	62,4
<b>Octubre - Diciembre/14 (2)</b>	<b>60,8</b>	<b>62,5</b>	<b>59,6</b>	<b>58,8</b>	<b>62,1</b>
<b>Total 2014 (2)</b>	<b>60,4</b>	<b>62,0</b>	<b>59,4</b>	<b>58,9</b>	<b>60,7</b>
<b>2015</b>					
Enero	59,5	60,7	58,7	58,7	58,8
Febrero	58,8	60,5	57,7	57,1	59,6
Marzo	59,9	61,6	58,8	57,8	61,7
<b>Enero - Marzo/15</b>	<b>59,3</b>	<b>60,9</b>	<b>58,3</b>	<b>57,7</b>	<b>59,9</b>
Abril	59,0	59,6	58,6	57,3	62,3
Mayo	58,7	61,1	57,1	56,8	57,8
Junio	59,5	61,4	58,2	58,3	57,9
<b>Abril - Junio/15</b>	<b>59,0</b>	<b>60,7</b>	<b>57,8</b>	<b>57,4</b>	<b>58,9</b>
Julio	59,1	61,9	57,1	57,3	56,8
Agosto	58,4	59,1	57,8	57,7	58,3
Setiembre	57,7	59,4	56,5	56,2	57,5
<b>Julio - Setiembre/15</b>	<b>58,4</b>	<b>60,1</b>	<b>57,2</b>	<b>57,0</b>	<b>57,7</b>
Octubre					
Noviembre					
Diciembre					
<b>Octubre - Diciembre/15</b>					
<b>Total 2015</b>					

Fuente: Instituto Nacional de Estadística (INE).

Nota: Las cifras presentadas están sujetas a revisión, en función del cierre anual de la base.

(1): Cifras revisadas a abril de 2014.

(2): Cifras revisadas a abril de 2015.



## TASA DE DESEMPLEO POR ÁREA GEOGRÁFICA

Período: 2013 -

Mes, trimestre y año	Total País	Montevideo	Interior		
			Total	Localidades de 5.000 o más hab.	Localidades Pequeñas y Zonas rurales
<b>2013</b>					
Enero (1)	7,1	7,6	6,7	7,3	4,5
Febrero (1)	6,5	7,1	6,0	6,5	4,7
Marzo (1)	6,9	6,5	7,2	7,4	6,9
<b>Enero - Marzo/13 (1)</b>	<b>6,7</b>	<b>7,1</b>	<b>6,5</b>	<b>6,9</b>	<b>5,3</b>
Abril (1)	6,8	7,0	6,7	7,3	5,1
Mayo (1)	6,5	6,9	6,2	6,8	4,5
Junio (1)	6,5	5,9	6,9	7,6	4,5
<b>Abril - Junio/13 (1)</b>	<b>6,6</b>	<b>6,6</b>	<b>6,6</b>	<b>7,3</b>	<b>4,7</b>
Julio (1)	6,9	6,7	7,0	7,5	5,6
Agosto (1)	6,0	6,5	5,6	6,2	4,1
Setiembre (1)	6,0	5,8	6,2	6,7	4,7
<b>Julio - Setiembre/13 (1)</b>	<b>6,3</b>	<b>6,3</b>	<b>6,3</b>	<b>6,8</b>	<b>4,7</b>
Octubre (1)	6,4	5,6	6,9	7,6	4,9
Noviembre (1)	6,4	6,7	6,2	6,8	4,6
Diciembre (1)	6,0	5,4	6,4	6,8	5,3
<b>Octubre - Diciembre/13 (1)</b>	<b>6,2</b>	<b>5,9</b>	<b>6,5</b>	<b>7,0</b>	<b>5,0</b>
<b>Total 2013 (1)</b>	<b>6,5</b>	<b>6,5</b>	<b>6,4</b>	<b>7,0</b>	<b>4,9</b>
<b>2014</b>					
Enero (2)	6,7	5,9	7,3	7,7	5,0
Febrero (2)	7,0	6,4	7,4	8,4	4,6
Marzo (2)	6,3	7,1	5,8	6,3	4,0
<b>Enero - Marzo/14 (2)</b>	<b>6,7</b>	<b>6,5</b>	<b>6,8</b>	<b>7,5</b>	<b>4,8</b>
Abril (2)	6,8	6,6	7,0	7,7	4,7
Mayo (2)	6,8	7,2	6,5	7,5	3,9
Junio (2)	6,9	6,5	7,1	7,1	6,9
<b>Abril - Junio/14 (2)</b>	<b>6,8</b>	<b>6,8</b>	<b>6,8</b>	<b>7,4</b>	<b>5,0</b>
Julio (2)	5,7	6,6	5,0	5,6	3,4
Agosto (2)	6,7	6,8	6,7	7,5	4,4
Setiembre (2)	6,2	6,5	5,9	6,4	4,5
<b>Julio - Setiembre/14 (2)</b>	<b>6,2</b>	<b>6,6</b>	<b>5,8</b>	<b>6,5</b>	<b>4,0</b>
Octubre (2)	6,7	7,1	6,3	6,4	5,9
Noviembre (2)	7,0	7,9	6,4	6,9	4,8
Diciembre (2)	6,5	5,9	6,9	7,2	5,9
<b>Octubre - Diciembre/14 (2)</b>	<b>6,7</b>	<b>7,0</b>	<b>6,5</b>	<b>6,8</b>	<b>5,5</b>
<b>Total 2014 (2)</b>	<b>6,6</b>	<b>6,7</b>	<b>6,4</b>	<b>7,0</b>	<b>4,7</b>
<b>2015</b>					
Enero	6,6	5,9	7,1	7,3	6,5
Febrero	7,1	7,1	7,1	8,0	4,4
Marzo	7,3	7,5	7,1	7,9	4,7
<b>Enero - Marzo/15</b>	<b>7,0</b>	<b>6,8</b>	<b>7,1</b>	<b>7,8</b>	<b>5,1</b>
Abril	8,1	9,0	7,5	8,2	5,5
Mayo	7,4	7,5	7,2	7,8	5,6
Junio	7,4	7,5	7,3	7,6	6,2
<b>Abril - Junio/15</b>	<b>7,6</b>	<b>8,0</b>	<b>7,4</b>	<b>7,9</b>	<b>5,8</b>
Julio	7,0	7,0	7,0	7,2	6,2
Agosto	7,6	8,8	6,8	7,0	6,1
Setiembre	8,0	8,7	7,6	8,6	4,5
<b>Julio - Setiembre/15</b>	<b>7,6</b>	<b>8,2</b>	<b>7,1</b>	<b>7,6</b>	<b>5,5</b>
Octubre					
Noviembre					
Diciembre					
<b>Octubre - Diciembre/15</b>					
<b>Total 2015</b>					

Fuente: Instituto Nacional de Estadística (INE).

Nota: Las cifras presentadas están sujetas a revisión, en función del cierre anual de la base.

(1): Cifras revisadas a abril de 2014.

(2): Cifras revisadas a abril de 2015.

## TASA DE ACTIVIDAD POR ÁREA GEOGRÁFICA

Período: 2013 -

Mes, trimestre y año	Total País Localidades 5.000 o más hab.	Montevideo	Interior Localidades 5.000 o más hab.	Área Metropolitana (1)	Resto País
<b>2013</b>					
Enero (2)	62,7	64,3	61,4	64,2	60,8
Febrero (2)	63,2	64,5	62,0	64,8	61,9
Marzo (2)	64,3	66,2	62,5	66,2	62,1
<b>Enero - Marzo/13 (2)</b>	<b>63,5</b>	<b>65,1</b>	<b>62,0</b>	<b>65,1</b>	<b>61,8</b>
Abril (2)	63,8	65,1	62,6	64,8	63,3
Mayo (2)	63,7	65,0	62,4	65,3	61,8
Junio (2)	64,1	64,9	63,2	65,4	62,1
<b>Abril - Junio/13 (2)</b>	<b>63,9</b>	<b>65,0</b>	<b>62,8</b>	<b>65,2</b>	<b>62,5</b>
Julio (2)	63,0	63,8	62,3	64,1	60,8
Agosto (2)	63,3	65,4	61,4	65,6	60,5
Setiembre (2)	63,4	65,2	61,7	65,1	61,4
<b>Julio - Setiembre/13 (2)</b>	<b>63,2</b>	<b>64,8</b>	<b>61,7</b>	<b>65,0</b>	<b>60,9</b>
Octubre (2)	64,6	65,0	64,3	65,1	62,4
Noviembre (2)	64,2	66,2	62,2	65,6	62,0
Diciembre (2)	64,7	64,8	64,5	64,9	63,9
<b>Octubre - Diciembre/13 (2)</b>	<b>64,5</b>	<b>65,4</b>	<b>63,6</b>	<b>65,2</b>	<b>62,8</b>
<b>Total 2013 (2)</b>	<b>63,8</b>	<b>65,1</b>	<b>62,5</b>	<b>65,2</b>	<b>62,0</b>
<b>2014</b>					
Enero (3)	64,8	67,1	63,1	66,7	62,9
Febrero (3)	65,6	66,4	64,8	66,5	64,9
Marzo (3)	64,5	65,6	63,5	65,8	62,4
<b>Enero - Marzo/14 (3)</b>	<b>65,1</b>	<b>66,5</b>	<b>63,9</b>	<b>66,5</b>	<b>63,4</b>
Abril (3)	64,8	66,2	63,6	65,8	63,8
Mayo (3)	64,9	66,0	63,8	66,0	63,7
Junio (3)	64,5	66,6	62,7	66,5	61,3
<b>Abril - Junio/14 (3)</b>	<b>64,8</b>	<b>66,3</b>	<b>63,4</b>	<b>66,1</b>	<b>62,8</b>
Julio (3)	63,6	64,5	62,7	64,8	62,2
Agosto (3)	64,3	65,6	63,2	65,3	63,1
Setiembre (3)	64,8	67,3	62,4	66,7	62,6
<b>Julio - Setiembre/14 (3)</b>	<b>64,3</b>	<b>65,8</b>	<b>62,8</b>	<b>65,6</b>	<b>62,6</b>
Octubre (3)	65,4	67,6	63,5	67,1	63,0
Noviembre (3)	65,0	67,5	62,7	66,8	63,6
Diciembre (3)	64,6	66,3	63,1	66,0	63,8
<b>Octubre - Diciembre/14 (3)</b>	<b>65,0</b>	<b>67,2</b>	<b>63,1</b>	<b>66,7</b>	<b>63,4</b>
<b>Total 2014 (3)</b>	<b>64,8</b>	<b>66,4</b>	<b>63,2</b>	<b>66,2</b>	<b>63,1</b>
<b>2015</b>					
Enero	63,9	64,5	63,3	64,7	62,6
Febrero	63,5	65,1	62,0	64,8	61,7
Marzo	64,6	66,6	62,8	66,3	62,9
<b>Enero - Marzo/15</b>	<b>63,9</b>	<b>65,4</b>	<b>62,6</b>	<b>65,2</b>	<b>62,2</b>
Abril	63,9	65,5	62,5	65,0	63,4
Mayo	63,8	66,1	61,6	65,7	60,9
Junio	64,7	66,4	63,1	65,9	62,5
<b>Abril - Junio/15</b>	<b>64,1</b>	<b>66,0</b>	<b>62,4</b>	<b>65,5</b>	<b>62,1</b>
Julio	64,0	66,5	61,7	66,1	60,7
Agosto	63,4	64,8	62,0	64,9	61,3
Setiembre	63,2	65,1	61,5	64,6	60,7
<b>Julio - Setiembre/15</b>	<b>63,5</b>	<b>65,4</b>	<b>61,7</b>	<b>65,1</b>	<b>61,0</b>
Octubre					
Noviembre					
Diciembre					
<b>Octubre - Diciembre/15</b>					
<b>Total 2015</b>					

Fuente: Instituto Nacional de Estadística (INE).

Nota: Las cifras presentadas están sujetas a revisión, en función del cierre anual de la base.

(1): Se corresponde con Gran Montevideo hasta Diciembre de 2005. Por más información visualizar el mapa de Área Metropolitana en: [www.ine.gub.uy/actividad/Formato\\_a3h\\_Area Metropolitana.pdf](http://www.ine.gub.uy/actividad/Formato_a3h_Area_Metropolitana.pdf).

(2): Cifras revisadas a abril de 2014.

(3): Cifras revisadas a abril de 2015.

## TASA DE EMPLEO POR ÁREA GEOGRÁFICA

Período: 2013 -

Mes, trimestre y año	Total País Localidades 5.000 o más hab.	Montevideo	Interior Localidades 5.000 o más hab.	Área Metropolitana (1)	Resto País
<b>2013</b>					
Enero (2)	58,1	59,4	56,9	59,4	56,9
Febrero (2)	58,9	59,9	57,9	60,0	58,5
Marzo (2)	59,8	61,9	57,9	61,6	57,7
<b>Enero - Marzo/13 (2)</b>	<b>59,0</b>	<b>60,4</b>	<b>57,7</b>	<b>60,4</b>	<b>57,9</b>
Abril (2)	59,3	60,6	58,1	60,2	59,1
Mayo (2)	59,3	60,5	58,2	60,5	58,3
Junio	59,7	61,1	58,4	60,9	58,3
<b>Abril - Junio/13 (2)</b>	<b>59,4</b>	<b>60,7</b>	<b>58,2</b>	<b>60,6</b>	<b>58,7</b>
Julio (2)	58,5	59,5	57,6	59,2	57,2
Agosto (2)	59,3	61,1	57,6	61,4	57,3
Setiembre (2)	59,4	61,4	57,6	61,2	57,6
<b>Julio - Setiembre/13 (2)</b>	<b>59,0</b>	<b>60,7</b>	<b>57,5</b>	<b>60,6</b>	<b>57,4</b>
Octubre (2)	60,4	61,3	59,5	60,8	58,6
Noviembre (2)	59,8	61,8	58,0	61,0	58,4
Diciembre (2)	60,7	61,3	60,1	60,9	60,1
<b>Octubre - Diciembre/13 (2)</b>	<b>60,3</b>	<b>61,5</b>	<b>59,2</b>	<b>61,0</b>	<b>59,0</b>
<b>Total 2013 (2)</b>	<b>59,5</b>	<b>60,9</b>	<b>58,1</b>	<b>60,7</b>	<b>58,3</b>
<b>2014</b>					
Enero (3)	60,4	63,1	58,3	62,5	58,3
Febrero (3)	60,7	62,1	59,5	61,8	60,3
Marzo (3)	60,2	60,9	59,6	61,1	59,1
<b>Enero - Marzo/14 (3)</b>	<b>60,6</b>	<b>62,2</b>	<b>59,2</b>	<b>61,9</b>	<b>59,2</b>
Abril (3)	60,3	61,8	58,9	61,0	59,8
Mayo (3)	60,1	61,3	59,0	61,1	59,7
Junio (3)	60,5	62,2	59,0	62,1	57,0
<b>Abril - Junio/14 (3)</b>	<b>60,4</b>	<b>61,8</b>	<b>59,1</b>	<b>61,4</b>	<b>58,8</b>
Julio (3)	59,8	60,3	59,3	60,5	59,4
Agosto (3)	59,8	61,1	58,7	60,5	59,2
Setiembre (3)	60,7	62,9	58,7	62,4	59,0
<b>Julio - Setiembre/14 (3)</b>	<b>60,2</b>	<b>61,5</b>	<b>58,9</b>	<b>61,2</b>	<b>59,2</b>
Octubre (3)	61,0	62,8	59,4	62,2	59,2
Noviembre (3)	60,2	62,2	58,3	61,6	59,8
Diciembre (3)	60,4	62,4	58,6	61,8	59,6
<b>Octubre - Diciembre/14 (3)</b>	<b>60,5</b>	<b>62,5</b>	<b>58,8</b>	<b>61,9</b>	<b>59,6</b>
<b>Total 2014 (3)</b>	<b>60,4</b>	<b>62,0</b>	<b>58,9</b>	<b>61,6</b>	<b>59,2</b>
<b>2015</b>					
Enero	59,6	60,7	58,7	60,8	58,1
Febrero	58,7	60,5	57,1	59,9	57,6
Marzo	59,6	61,6	57,8	61,1	58,7
<b>Enero - Marzo/15</b>	<b>59,2</b>	<b>60,9</b>	<b>57,7</b>	<b>60,6</b>	<b>58,0</b>
Abril	58,4	59,6	57,3	58,8	59,2
Mayo	58,9	61,1	56,8	60,4	56,9
Junio	59,8	61,4	58,3	60,7	58,3
<b>Abril - Junio/15</b>	<b>59,0</b>	<b>60,7</b>	<b>57,4</b>	<b>60,0</b>	<b>57,9</b>
Julio	59,5	61,9	57,3	61,3	56,7
Agosto	58,4	59,1	57,7	59,4	57,3
Setiembre	57,7	59,4	56,2	59,1	56,2
<b>Julio - Setiembre/15</b>	<b>58,5</b>	<b>60,1</b>	<b>57,0</b>	<b>59,8</b>	<b>56,8</b>
Octubre					
Noviembre					
Diciembre					
<b>Octubre - Diciembre/15</b>					
<b>Total 2015</b>					

Fuente: Instituto Nacional de Estadística (INE).

Nota: Las cifras presentadas están sujetas a revisión, en función del cierre anual de la base.

(1): Se corresponde con Gran Montevideo hasta Diciembre de 2005. Por más información visualizar el mapa de Área Metropolitana en: [www.ine.gub.uy/actividad/Formato a3h\\_Area Metropolitana.pdf](http://www.ine.gub.uy/actividad/Formato a3h_Area Metropolitana.pdf).

(2): Cifras revisadas a abril de 2014.

(3): Cifras revisadas a abril de 2015.

## TASA DE DESEMPLEO POR ÁREA GEOGRÁFICA

Período: 2013 -

Mes, trimestre y año	Total País Localidades 5.000 o más hab.	Montevideo	Interior Localidades 5.000 o más hab.	Area Metropolitana (1)	Resto País
<b>2013</b>					
Enero (2)	7,5	7,6	7,3	7,6	6,5
Febrero (2)	6,8	7,1	6,5	7,3	5,6
Marzo (2)	7,0	6,5	7,4	6,9	7,0
<b>Enero - Marzo/13 (2)</b>	<b>7,0</b>	<b>7,1</b>	<b>6,9</b>	<b>7,2</b>	<b>6,2</b>
Abril (2)	7,2	7,0	7,3	7,0	6,6
Mayo (2)	6,9	6,9	6,8	7,3	5,7
Junio	6,8	5,9	7,6	6,9	6,0
<b>Abril - Junio/13 (2)</b>	<b>6,9</b>	<b>6,6</b>	<b>7,3</b>	<b>7,1</b>	<b>6,1</b>
Julio (2)	7,1	6,7	7,5	7,7	6,0
Agosto (2)	6,3	6,5	6,2	6,5	5,4
Setiembre (2)	6,3	5,8	6,7	5,9	6,2
<b>Julio - Setiembre/13 (2)</b>	<b>6,6</b>	<b>6,3</b>	<b>6,8</b>	<b>6,7</b>	<b>5,8</b>
Octubre (2)	6,6	5,6	7,6	6,7	6,0
Noviembre (2)	6,8	6,7	6,8	6,9	5,9
Diciembre (2)	6,1	5,4	6,8	6,1	5,9
<b>Octubre - Diciembre/13 (2)</b>	<b>6,5</b>	<b>5,9</b>	<b>7,0</b>	<b>6,5</b>	<b>5,9</b>
<b>Total 2013 (2)</b>	<b>6,7</b>	<b>6,5</b>	<b>7,0</b>	<b>6,9</b>	<b>6,0</b>
<b>2014</b>					
Enero (3)	6,9	5,9	7,7	6,3	7,3
Febrero (3)	7,4	6,4	8,4	7,0	7,1
Marzo (3)	6,7	7,1	6,3	7,2	5,4
<b>Enero - Marzo/14 (3)</b>	<b>7,0</b>	<b>6,5</b>	<b>7,5</b>	<b>6,9</b>	<b>6,5</b>
Abril (3)	7,2	6,6	7,7	7,2	6,3
Mayo (3)	7,3	7,2	7,5	7,3	6,2
Junio (3)	6,8	6,5	7,1	6,7	7,0
<b>Abril - Junio/14 (3)</b>	<b>7,1</b>	<b>6,8</b>	<b>7,4</b>	<b>7,1</b>	<b>6,4</b>
Julio (3)	6,1	6,6	5,6	6,6	4,6
Agosto (3)	7,2	6,8	7,5	7,3	6,1
Setiembre (3)	6,5	6,5	6,4	6,6	5,8
<b>Julio - Setiembre/14 (3)</b>	<b>6,6</b>	<b>6,6</b>	<b>6,5</b>	<b>6,8</b>	<b>5,4</b>
Octubre (3)	6,8	7,1	6,4	7,3	5,9
Noviembre (3)	7,4	7,9	6,9	7,9	6,0
Diciembre (3)	6,6	5,9	7,2	6,5	6,5
<b>Octubre - Diciembre/14 (3)</b>	<b>6,9</b>	<b>7,0</b>	<b>6,8</b>	<b>7,2</b>	<b>6,1</b>
<b>Total 2014 (3)</b>	<b>6,9</b>	<b>6,7</b>	<b>7,0</b>	<b>7,0</b>	<b>6,1</b>
<b>2015</b>					
Enero	6,6	5,9	7,3	6,0	7,2
Febrero	7,6	7,1	8,0	7,5	6,6
Marzo	7,7	7,5	7,9	7,7	6,7
<b>Enero - Marzo/15</b>	<b>7,3</b>	<b>6,8</b>	<b>7,8</b>	<b>7,1</b>	<b>6,8</b>
Abril	8,6	9,0	8,2	9,5	6,6
Mayo	7,7	7,5	7,8	8,0	6,6
Junio	7,6	7,5	7,6	8,0	6,7
<b>Abril - Junio/15</b>	<b>7,9</b>	<b>8,0</b>	<b>7,9</b>	<b>8,5</b>	<b>6,7</b>
Julio	7,1	7,0	7,2	7,2	6,7
Agosto	7,9	8,8	7,0	8,5	6,6
Setiembre	8,7	8,7	8,6	8,5	7,5
<b>Julio - Setiembre/15</b>	<b>7,9</b>	<b>8,2</b>	<b>7,6</b>	<b>8,1</b>	<b>6,9</b>
Octubre					
Noviembre					
Diciembre					
<b>Octubre - Diciembre/15</b>					
<b>Total 2015</b>					

Fuente: Instituto Nacional de Estadística (INE).

Nota: Las cifras presentadas están sujetas a revisión, en función del cierre anual de la base.

(1): Se corresponde con Gran Montevideo hasta Diciembre de 2005. Por más información visualizar el mapa de Area Metropolitana en: [www.ine.gub.uy/actividad/Formato a3h\\_Area Metropolitana.pdf](http://www.ine.gub.uy/actividad/Formato a3h_Area Metropolitana.pdf).

(2): Cifras revisadas a abril de 2014.

(3): Cifras revisadas a abril de 2015.

**PORCENTAJE DE LA POBLACION OCUPADA, POR CARACTERISTICAS DE LA OCUPACION  
TOTAL PAIS**

Período: 2013 -

Mes, trimestre y año	Total	Subempleo (1)	Subempleo y No Registro Simultáneo	No Registro (2)	Empleo sin Restricciones
<b>2013</b>					
Enero (3)	100,0	2,1	4,5	21,0	72,4
Febrero (3)	100,0	2,6	3,6	21,6	72,2
Marzo (3)	100,0	2,6	4,5	22,9	70,0
<b>Enero - Marzo/13 (3)</b>	<b>100,0</b>	<b>2,5</b>	<b>4,2</b>	<b>21,8</b>	<b>71,5</b>
Abril (3)	100,0	2,3	4,3	21,7	71,6
Mayo (3)	100,0	2,7	4,7	21,8	70,8
Junio (3)	100,0	2,1	4,7	20,8	72,4
<b>Abril - Junio/13 (3)</b>	<b>100,0</b>	<b>2,4</b>	<b>4,6</b>	<b>21,5</b>	<b>71,6</b>
Julio (3)	100,0	2,4	4,7	20,5	72,4
Agosto (3)	100,0	2,1	4,6	20,6	72,7
Setiembre (3)	100,0	2,0	4,1	21,3	72,6
<b>Julio - Setiembre/13 (3)</b>	<b>100,0</b>	<b>2,1</b>	<b>4,4</b>	<b>20,8</b>	<b>72,6</b>
Octubre (3)	100,0	2,7	4,7	21,1	71,5
Noviembre (3)	100,0	2,2	4,7	19,2	73,9
Diciembre (3)	100,0	2,1	4,3	21,6	72,0
<b>Octubre - Diciembre/13 (3)</b>	<b>100,0</b>	<b>2,3</b>	<b>4,5</b>	<b>20,7</b>	<b>72,4</b>
<b>Total 2013 (3)</b>	<b>100,0</b>	<b>2,3</b>	<b>4,4</b>	<b>21,2</b>	<b>72,1</b>
<b>2014</b>					
Enero (4)	100,0	2,0	3,6	19,8	74,6
Febrero (4)	100,0	2,6	4,6	20,0	72,7
Marzo (4)	100,0	2,2	3,9	20,7	73,2
<b>Enero - Marzo/14 (4)</b>	<b>100,0</b>	<b>2,3</b>	<b>4,0</b>	<b>20,3</b>	<b>73,4</b>
Abril (4)	100,0	2,9	4,4	21,1	71,7
Mayo (4)	100,0	2,2	4,8	21,0	72,1
Junio (4)	100,0	2,0	4,3	19,5	74,1
<b>Abril - Junio/14 (4)</b>	<b>100,0</b>	<b>2,3</b>	<b>4,5</b>	<b>20,5</b>	<b>72,7</b>
Julio (4)	100,0	2,2	4,7	20,9	72,3
Agosto (4)	100,0	2,1	4,4	19,6	73,9
Setiembre (4)	100,0	2,4	5,2	20,1	72,4
<b>Julio - Setiembre/14 (4)</b>	<b>100,0</b>	<b>2,2</b>	<b>4,8</b>	<b>20,2</b>	<b>72,8</b>
Octubre (4)	100,0	1,9	4,5	22,0	71,5
Noviembre (4)	100,0	1,9	4,8	20,0	73,3
Diciembre (4)	100,0	2,2	4,3	20,5	73,0
<b>Octubre - Diciembre/14 (4)</b>	<b>100,0</b>	<b>2,0</b>	<b>4,6</b>	<b>20,8</b>	<b>72,6</b>
<b>Total 2014 (4)</b>	<b>100,0</b>	<b>2,2</b>	<b>4,4</b>	<b>20,5</b>	<b>72,9</b>
<b>2015</b>					
Enero	100,0	1,3	4,3	20,5	73,9
Febrero	100,0	2,4	4,2	20,2	73,3
Marzo	100,0	2,4	4,2	20,9	72,4
<b>Enero - Marzo/15</b>	<b>100,0</b>	<b>2,0</b>	<b>4,3</b>	<b>20,4</b>	<b>73,3</b>
Abril	100,0	1,9	4,9	20,8	72,3
Mayo	100,0	2,4	4,1	18,8	74,7
Junio	100,0	2,3	5,3	20,6	71,7
<b>Abril - Junio/15</b>	<b>100,0</b>	<b>2,2</b>	<b>4,8</b>	<b>20,0</b>	<b>73,0</b>
Julio	100,0	2,6	5,4	19,3	72,7
Agosto	100,0	2,4	5,5	19,4	72,7
Setiembre	100,0	2,7	5,0	19,2	73,1
<b>Julio - Setiembre/15</b>	<b>100,0</b>	<b>2,6</b>	<b>5,3</b>	<b>19,3</b>	<b>72,8</b>
Octubre					
Noviembre					
Diciembre					
<b>Octubre - Diciembre/15</b>					
<b>Total 2015</b>					

Fuente: Instituto Nacional de Estadística (INE).

Notas: La adición de subtotaes puede no reproducir exactamente el total debido a los procesos computacionales de redondeo. Las cifras presentadas están sujetas a revisión, en función del cierre anual de la base.

(1): El subempleo es el ocupado que trabajando menos de 40 horas semanales, manifiesta el deseo de trabajar más horas y está disponible para hacerlo.

(2): Trabajador no registrado es aquella persona ocupada que declara no tener derecho a jubilación en el trabajo que desarrolla.

(3): Cifras revisadas a abril de 2014.

(4): Cifras revisadas a abril de 2015.

## TASA DE ACTIVIDAD, EMPLEO Y DESEMPLEO, POR SEXO

### TOTAL PAIS

Período: 2013 -

Mes, trimestre y año	ACTIVIDAD			EMPLEO			DESEMPLEO		
	Total	Hombres	Mujeres	Total	Hombres	Mujeres	Total	Hombres	Mujeres
<b>2013</b>									
Enero (1)	62,6	72,6	53,6	58,2	68,3	49,1	7,1	5,9	8,5
Febrero (1)	63,4	74,0	53,9	59,3	70,3	49,4	6,5	5,0	8,3
Marzo (1)	64,2	74,3	55,1	59,7	70,7	50,0	6,9	5,0	9,3
<b>Enero - Marzo/13 (1)</b>	<b>63,5</b>	<b>73,8</b>	<b>54,3</b>	<b>59,2</b>	<b>69,9</b>	<b>49,6</b>	<b>6,7</b>	<b>5,2</b>	<b>8,6</b>
Abril (1)	64,1	74,1	55,1	59,7	70,3	50,1	6,8	5,1	8,9
Mayo (1)	63,6	74,3	54,0	59,5	70,5	49,5	6,5	5,1	8,2
Junio (1)	63,8	74,3	54,5	59,7	70,2	50,4	6,5	5,5	7,6
<b>Abril - Junio/13 (1)</b>	<b>63,9</b>	<b>74,3</b>	<b>54,5</b>	<b>59,7</b>	<b>70,4</b>	<b>50,0</b>	<b>6,6</b>	<b>5,2</b>	<b>8,3</b>
Julio (1)	62,5	72,9	53,2	58,2	69,0	48,5	6,9	5,3	8,9
Agosto (1)	63,2	73,5	53,9	59,4	69,9	50,1	6,0	5,0	7,2
Setiembre (1)	63,3	73,7	54,0	59,5	70,2	49,8	6,0	4,7	7,7
<b>Julio - Setiembre/13 (1)</b>	<b>63,0</b>	<b>73,5</b>	<b>53,7</b>	<b>59,1</b>	<b>69,8</b>	<b>49,4</b>	<b>6,3</b>	<b>5,0</b>	<b>7,9</b>
Octubre (1)	63,8	73,2	55,4	59,8	69,8	50,7	6,4	4,5	8,6
Noviembre (1)	63,9	74,2	54,6	59,7	70,5	50,2	6,4	5,0	8,1
Diciembre (1)	64,4	74,3	55,7	60,6	70,7	51,5	6,0	4,8	7,5
<b>Octubre - Diciembre/13 (1)</b>	<b>64,0</b>	<b>73,8</b>	<b>55,3</b>	<b>60,1</b>	<b>70,4</b>	<b>50,8</b>	<b>6,2</b>	<b>4,7</b>	<b>8,0</b>
<b>Total 2013 (1)</b>	<b>63,6</b>	<b>73,9</b>	<b>54,4</b>	<b>59,5</b>	<b>70,2</b>	<b>50,0</b>	<b>6,5</b>	<b>5,0</b>	<b>8,2</b>
<b>2014</b>									
Enero (2)	64,9	74,2	56,6	60,5	70,3	51,8	6,7	5,2	8,5
Febrero (2)	65,7	74,6	57,6	61,1	70,7	52,3	7,0	5,3	9,1
Marzo (2)	64,2	73,7	55,6	60,1	70,3	50,9	6,3	4,7	8,3
<b>Enero - Marzo/14 (2)</b>	<b>65,0</b>	<b>74,5</b>	<b>56,4</b>	<b>60,6</b>	<b>70,7</b>	<b>51,5</b>	<b>6,7</b>	<b>5,1</b>	<b>8,6</b>
Abril (2)	64,8	73,7	56,7	60,4	70,1	51,6	6,8	4,9	9,0
Mayo (2)	64,9	73,9	56,7	60,5	70,0	51,9	6,8	5,3	8,5
Junio (2)	63,9	73,4	55,3	59,6	69,3	50,7	6,9	5,6	8,3
<b>Abril - Junio/14 (2)</b>	<b>64,5</b>	<b>73,7</b>	<b>56,1</b>	<b>60,1</b>	<b>69,8</b>	<b>51,4</b>	<b>6,8</b>	<b>5,3</b>	<b>8,5</b>
Julio (2)	63,6	73,6	54,4	60,0	70,1	50,7	5,7	4,8	6,8
Agosto (2)	64,2	74,7	54,8	59,9	70,9	50,0	6,7	5,0	8,9
Setiembre (2)	64,7	74,0	56,4	60,7	70,5	51,9	6,2	4,7	8,0
<b>Julio - Setiembre/14 (2)</b>	<b>64,2</b>	<b>74,1</b>	<b>55,2</b>	<b>60,2</b>	<b>70,6</b>	<b>50,9</b>	<b>6,2</b>	<b>4,8</b>	<b>7,9</b>
Octubre (2)	65,1	74,7	56,4	60,8	70,9	51,7	6,7	5,2	8,4
Noviembre (2)	65,3	74,8	56,6	60,7	70,4	51,9	7,0	5,9	8,4
Diciembre (2)	64,9	74,9	55,9	60,7	71,5	51,0	6,5	4,5	8,8
<b>Octubre - Diciembre/14 (2)</b>	<b>65,1</b>	<b>74,8</b>	<b>56,3</b>	<b>60,8</b>	<b>71,0</b>	<b>51,5</b>	<b>6,7</b>	<b>5,1</b>	<b>8,5</b>
<b>Total 2014 (2)</b>	<b>64,7</b>	<b>74,3</b>	<b>55,9</b>	<b>60,4</b>	<b>70,5</b>	<b>51,3</b>	<b>6,6</b>	<b>5,1</b>	<b>8,3</b>
<b>2015</b>									
Enero	63,7	72,9	55,3	59,5	68,7	51,1	6,6	5,7	7,7
Febrero	63,3	72,8	54,7	58,8	68,2	50,2	7,1	6,3	8,1
Marzo	64,6	73,1	56,9	59,9	68,8	51,9	7,3	5,9	8,9
<b>Enero - Marzo/15</b>	<b>63,8</b>	<b>72,8</b>	<b>55,6</b>	<b>59,3</b>	<b>68,5</b>	<b>51,0</b>	<b>7,0</b>	<b>6,0</b>	<b>8,2</b>
Abril	64,2	73,6	55,6	59,0	68,7	50,1	8,1	6,7	9,9
Mayo	63,4	72,2	55,3	58,7	67,7	50,5	7,4	6,3	8,7
Junio	64,3	73,8	55,6	59,5	69,2	50,7	7,4	6,2	8,8
<b>Abril - Junio/15</b>	<b>63,9</b>	<b>73,1</b>	<b>55,5</b>	<b>59,0</b>	<b>68,4</b>	<b>50,4</b>	<b>7,6</b>	<b>6,4</b>	<b>9,1</b>
Julio	63,5	73,1	54,7	59,1	68,7	50,3	7,0	6,0	8,2
Agosto	63,2	72,3	54,9	58,4	67,7	49,8	7,6	6,3	9,2
Setiembre	62,7	72,1	54,2	57,7	67,3	48,9	8,0	6,6	9,8
<b>Julio - Setiembre/15</b>	<b>63,1</b>	<b>72,5</b>	<b>54,5</b>	<b>58,4</b>	<b>67,9</b>	<b>49,6</b>	<b>7,6</b>	<b>6,3</b>	<b>9,1</b>
Octubre									
Noviembre									
Diciembre									
<b>Octubre - Diciembre/15</b>									
<b>Total 2015</b>									

Fuente: Instituto Nacional de Estadística (INE).

Nota: Las cifras presentadas están sujetas a revisión, en función del cierre anual de la base.

(1): Cifras revisadas a abril de 2014.

(2): Cifras revisadas a abril de 2015.