



Índice de Precios de Productos Nacionales

IPPN

29 de abril de 2014 - Dep. Legal 317.938

Nro. 1237 Abril / 2014

SECCIÓN, DIVISIÓN O AGRUPACIÓN	N° Índice Abril '14	VARIACIONES (en%)		
		Acumuladas		
		Mes	Año-14	12 meses
ÍNDICE GENERAL	145,88	-0,36	4,81	10,44
AGRICULTURA, GANADERÍA, CAZA Y SILVICULTURA	150,59	-2,37	5,90	7,41
011 - Cultivos en general	155,45	-6,61	10,88	14,54
012 - Cría de animales	146,58	0,27	3,04	3,12
020 - Silvicultura, extracción de madera y servicios conexos	188,50	1,31	6,73	17,63
PESCA	173,94	1,18	23,44	25,91
050 - Pesca, explotación, servicios relacionados con la pesca	173,94	1,18	23,44	25,91
EXPLOTACIÓN DE MINAS Y CANTERAS	144,62	4,81	11,68	22,88
14 - Extracción de piedra, arena y arcilla	144,62	4,81	11,68	22,88
INDUSTRIAS MANUFACTURERAS	143,28	0,65	4,02	11,83
15 - Elaboración de prod. Alimenticios y bebidas	151,28	0,83	4,32	11,37
16 - Elaboración de productos de tabaco	(s)	(s)	(s)	(s)
18 - Fabricación de prendas de vestir y teñido de pieles	121,35	0,58	3,09	4,75
19 - Curtiembres y talleres de acabado; fabricación de productos de cuero excepto prendas de vestir; fabricación de calzado de cuero.	113,04	2,00	8,88	21,00
22 - Actividades de encuadernación, impresión, edición, etc.	115,76	0,31	2,74	6,79
23 - Fabricación de derivados del petróleo y del carbón	145,75	-0,36	1,23	14,30
24 - Fabricación de sustancias y de productos químicos	133,13	1,03	6,32	13,20
25 - Fabricación de productos de caucho y plástico	130,03	0,34	5,94	14,76
26 - Fabricación de productos minerales no metálicos	140,34	0,00	0,04	4,07
27 - Industrias metálicas básicas	129,82	0,57	3,67	7,26
28 - Fabricación productos metálicos, maquinarias y equipos	124,79	1,55	7,60	19,86
31 - Fabricación de maquinaria y aparatos eléctricos n.c.p.	157,99	1,33	6,81	18,39
35 - Fabricación de otros tipos de equipo de transporte.	125,88	1,75	7,37	18,25
36 - Fabricación muebles; industrias manufactureras n.c.p.	143,81	1,70	6,75	15,05

Nota: Se coloca una (s) en las divisiones que presentan un reducido tamaño de la muestra o del universo que impide divulgar información en virtud de la normativa del secreto estadístico (Ley 16.616 del 20 de octubre de 1994, Art. 3).



Hojas de divulgación coleccionables, que recogen los principales resultados de las estadísticas coyunturales elaboradas por el INE. Esta es una publicación oficial del INE de libre distribución. Se permite su reproducción citando la fuente.

IPC	Índice de los Precios del Consumo
IPPN	Índice de Precios de Productos Nacionales
IMS	Índice Medio de Salarios
ICC	Índice del Costo de la Construcción
IA	Indicadores de Actividad
IV	Indicadores Varios

Productos Nacionales Series Cronológicas

Nivel General

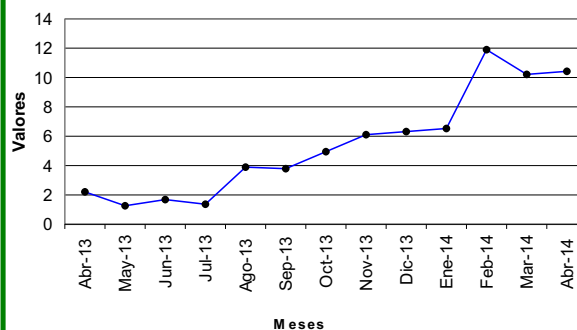
Base mar.2010 = 100

	2014	2013	2012	2011
Enero	140,5	131,9	123,7	116,0
Febrero	147,9	132,2	124,7	118,1
Marzo	146,4	132,9	128,8	123,3
Abril	145,9	132,1	129,2	123,1
Mayo		130,9	129,3	123,9
Junio		133,5	131,3	122,3
Julio		135,9	134,0	123,3
Agosto		138,6	133,4	125,6
Setiembre		141,4	136,3	124,8
Octubre		142,1	135,4	126,6
Noviembre		141,6	133,4	125,8
Diciembre		139,2	130,9	123,6

Prom.Anual 136,0 130,9 123,0

Nota: Para continuar la serie con base ago.2001 = 100, aplicar el coeficiente de empalme 0,340335589.

PRODUCTOS NACIONALES (Marzo 2010=100)
Variación acumulada últimos 12 meses



— Nivel General acumulado 12 meses

Productos Agropecuarios

Base mar.2010 = 100

	2014	2013	2012	2011
Enero	143,2	139,7	126,5	123,0
Febrero	162,2	140,8	129,7	130,1
Marzo	154,2	142,4	138,3	136,8
Abril	150,6	140,2	137,2	136,3
Mayo		138,3	135,7	138,0
Junio		141,9	138,2	133,2
Julio		144,9	142,9	135,4
Agosto		149,5	141,2	136,8
Setiembre		154,3	146,2	136,1
Octubre		150,3	144,8	138,4
Noviembre		147,7	142,0	135,5
Diciembre		142,2	136,1	128,9

Prom.Anual 144,3 138,2 134,0

Nota: Para continuar la serie con base ago.2001 = 100, aplicar el coeficiente de empalme 0,23448858.

Pesca

Base mar.2010 = 100

	2014	2013	2012	2011
Enero	142,1	131,0	121,9	117,5
Febrero	145,5	136,8	123,1	112,3
Marzo	171,9	139,4	124,2	111,4
Abril	173,9	138,2	124,7	115,9
Mayo		138,0	126,6	116,0
Junio		143,2	134,9	114,7
Julio		145,4	137,3	117,6
Agosto		146,6	133,0	121,3
Setiembre		150,2	133,8	119,7
Octubre		142,6	134,2	123,5
Noviembre		142,4	130,2	122,6
Diciembre		140,9	131,4	123,6

Prom.Anual 141,2 129,6 117,1

Nota: Para continuar la serie con base ago.2001 = 100, aplicar el coeficiente de empalme 0,370060596.

Productos Manufacturados

Base mar.2010 = 100

	2014	2013	2012	2011
Enero	139,2	128,1	122,4	111,2
Febrero	140,9	128,0	122,3	112,3
Marzo	142,4	128,2	124,2	116,8
Abril	143,3	128,1	125,4	116,8
Mayo		127,3	126,2	117,2
Junio		129,4	127,9	117,0
Julio		131,3	129,6	117,4
Agosto		133,2	129,6	120,2
Setiembre		135,0	131,5	119,4
Octubre		138,2	130,8	120,9
Noviembre		138,6	129,3	121,1
Diciembre		137,7	128,4	121,1

Prom.Anual 131,9 127,3 117,6

Nota: Para continuar la serie con base ago.2001 = 100, aplicar el coeficiente de empalme 0,403812356.

Explotación de Minas y Canteras

Base mar.2010 = 100

	2014	2013	2012	2011
Enero	132,9	119,7	114,1	102,9
Febrero	137,1	117,8	117,1	103,6
Marzo	138,0	117,8	118,0	105,0
Abril	144,6	117,7	117,5	112,0
Mayo		117,6	119,3	110,6
Junio		122,7	124,6	110,4
Julio		128,4	126,5	110,7
Agosto		129,8	123,5	114,3
Setiembre		132,4	124,7	114,2
Octubre		130,6	121,8	113,2
Noviembre		130,5	120,4	114,1
Diciembre		129,5	118,8	114,8

Prom.Anual 124,5 120,5 110,5

Nota: Para continuar la serie con base ago.2001 = 100, aplicar el coeficiente de empalme 0,308423033.