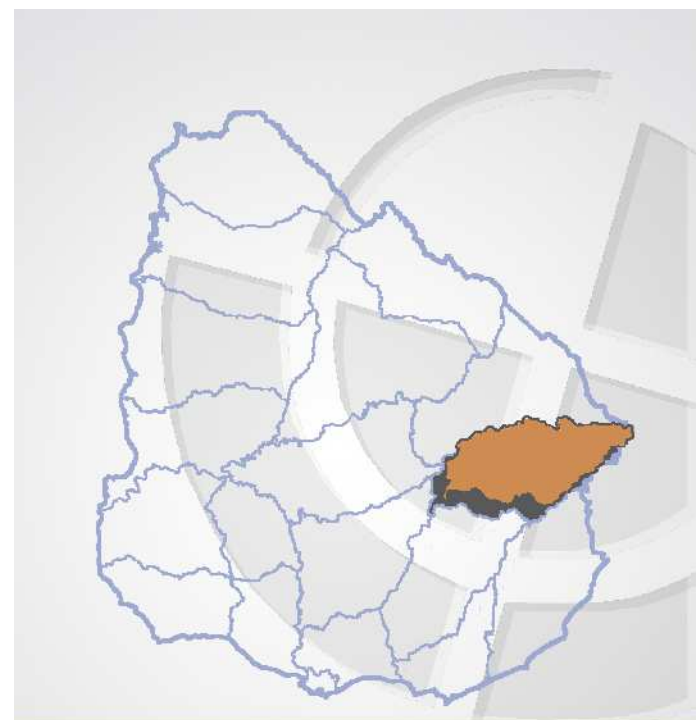
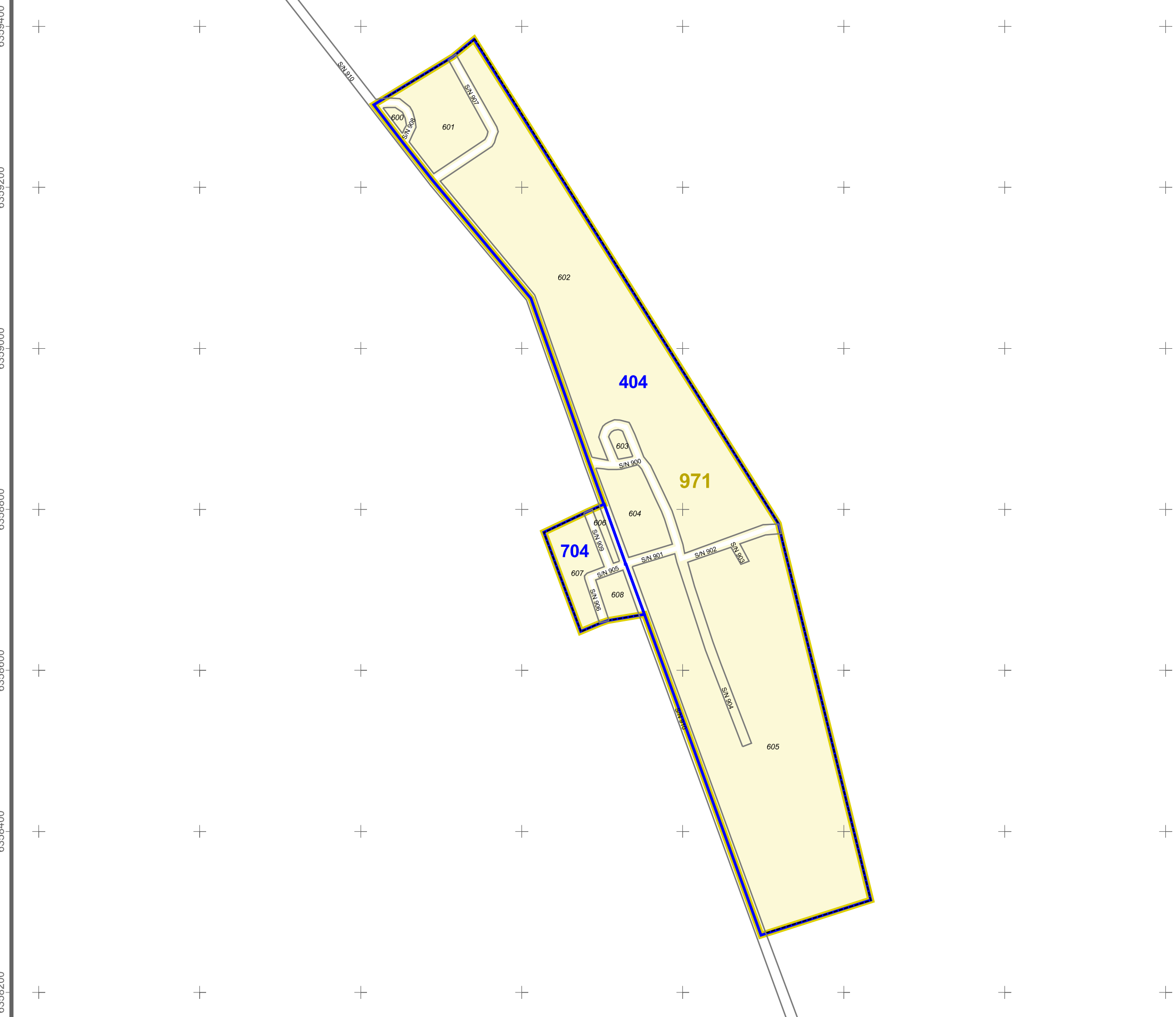


815800 816000 816200 816400 816600 816800 817000 817200



Instituto Nacional de Estadística

6359400
6359200
6359000
6358800
6358600
6358400
6358200



treinta y tres

REFERENCIAS

Localidad
971 Arrocería Zapata

Sección Censal 3

CARTOGRAFÍA

- Manzanas
- Límites Visuales
- Vías Férreas
- Hidrografía
- Límite de Sección Censal
- Límite de Segmento Censal

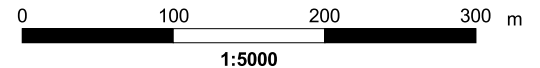
- Plazas y Canteros
- Conj. Habitacionales
- Asentamientos Irregulares
- Zona Censal

SERVICIOS

- Servicios Generales
- Enseñanza y Servicios Culturales
- Servicios Asistenciales
- Servicios Recreativos
- Otros Servicios
- Otras Referencias

INFORMACIÓN

Sistema de Referencia WGS 84
 Sistema de Proyección Universal Transversa de Mercator
 Cuadrícula Cada 1.000 m. UTM ZONA 21 S Ampl
 Actualización Verificación Cartográfica Censos 2011 e imágenes Google Earth
 Fecha de Impresión Diciembre, 2011



815800 816000 816200 816400 816600 816800 817000 817200